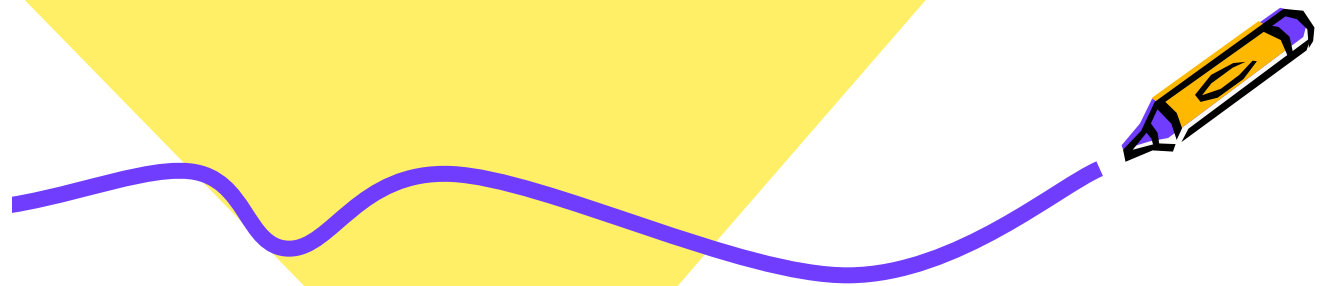


LE SUBJONCTIF

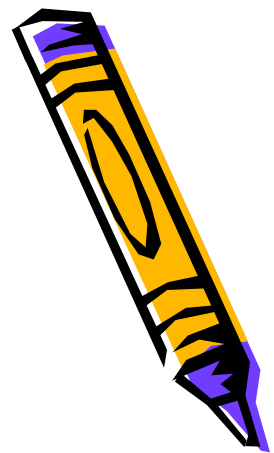
C'EST... SUBJECTIF




C'est un mode essentiellement affectif, subjectif.



EXEMPLES



- Je ne veux pas **que tu partes** avec eux.
- Il est impossible **qu'elle soit** si méchante!
- Ses parents sont contents **qu'il fasse** enfin des progrès à l'école. 
- C'est la meilleure voix **que je connaisse**.
- Il faut **que vous finissiez** vite ce travail!

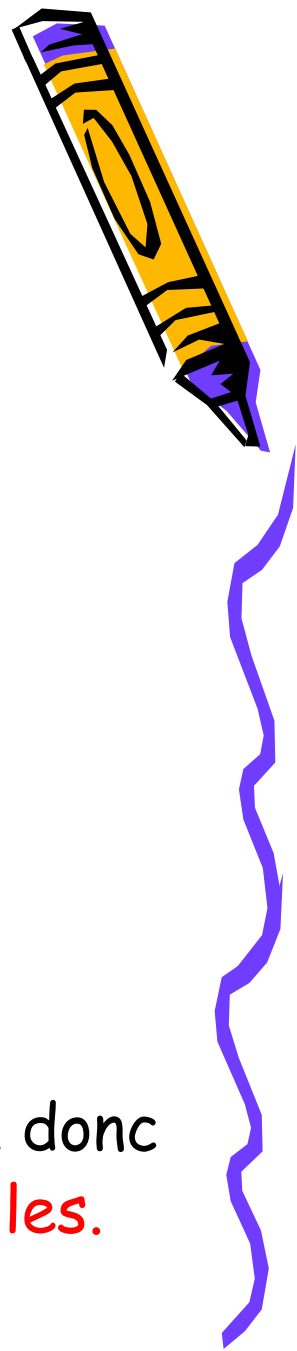


IL EXPRIME:

a) divers sentiments ou volontés du sujet: le souhait, le désir, l'ordre, la crainte, le doute, etc



b) des possibilités, des nécessités d'ordre général, donc des actions possibles, réalisables **et non pas réelles.**



Les temps du subjonctif



- Présent
- Passé
- Imparfait
- Plus-que-parfait



La formation du subjonctif présent



- La conjonction **que**
- Le radical du verbe (3^e pers. pl. de l'ind.présent)
- Les terminaisons: **e, es, e, ions, iez, ent**

Exemples: venir - ils viennent- que je vienne

parler- ils parlent- que je parle

finir - ils finissent- que je finisse

- Exceptions: les verbes irréguliers qui ont des formes spéciales (**aller-que j'aile, que nous allions; faire -que je fasse, que nous fassions; savoir- que je sache, que nous sachions,etc**)

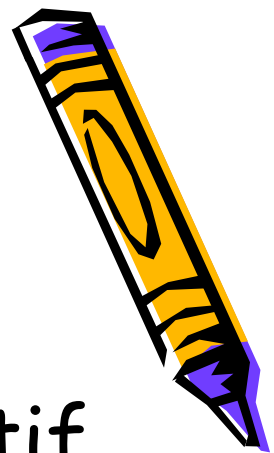


EMPLOIS DU SUBJONCTIF



1. Dans les propositions indépendantes ou principales, pour exprimer:
 - un désir, un souhait (*Vive la France!*),
 - l'ordre, le conseil, la défense (*Qu'il ne vienne pas ici!*)
 - la supposition (*Soit le triangle ABC*)





2. Dans des subordonnées, le subjonctif est exigé par:

- Un verbe de la principale, qui exprime **la volonté, le désir** (vouloir, exiger, désirer, souhaiter, etc),
la crainte (craindre, avoir peur),
le doute (douter, ne pas croire/penser),
le regret (regretter, être désolé), etc.

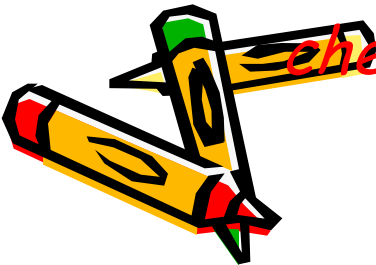
Exemple: J'ai peur qu'il ne fasse une erreur!





- Le verbe être + un adjectif qui exprime un état d'esprit, un sentiment (triste, content, heureux, ravi, etc)

Exemple: Nous sommes enchantés que vous veniez chez nous.





- Un verbe impersonnel ou une expression impersonnelle qui exprime la possibilité, l'impossibilité, la nécessité, tels: **falloir**, être+ adjectif/adverbe (il est bien/convenable/utile/...)

Exemples: **Il faut que tu saches la vérité.**

Il est (im)possible qu'il arrive ce soir

Attention!

Les expressions verbales exprimant la certitude demandent l'indicatif!

Exemple: **Il est évident que tu es coupable.**

